

# 2-Tage Dampf Winterfahrt

## «Mostindien-Express»

Sa/So, 18./19. Februar 2017

### Winterliche Dampffahrt ins Toggenburger Skigebiet

Am Samstag führt unsere Extrafahrt im «Mostindien-Express» von Romanshorn ins Thurtal Richtung Weinfelden. Die Reise geht dann via MThB-Stammstrecke nach Wil und weiter das Toggenburg hinauf bis Wattwil. Nach dem Mittagessen im Zug fahren wir nach Nesslau-Neu St. Johann, wo der Dampfzug abgestellt wird. Das Nachmittagsprogramm besteht aus einem Abstecher nach Unterwasser und einer Fahrt auf den bekannten Iltios mit einer kleinen Überraschung. Am Sonntag befahren wir dieselbe Strecke zurück nach Wil, wo die Lokomotive abgedreht wird. Anschliessend kehren wir im Laufe des Nachmittags via Weinfelden, Sulgen und Amriswil zurück nach Romanshorn.

#### Der Extrazug

Dampfzug mit  
MThB-Dampflokomotive  
Ec 3/5 Nr. 3  
auf dem Viadukt  
Jakobshöhe kurz  
vor Bernrain



Der beliebte «Mostindien-Express», gezogen von der letzten Thurgauer Dampflokomotive

<b>Einsteigeorte</b> > Abfahrt:	R'horn 08.20 h	Amriswil 08.32 h	Sulgen 08.57 h	W'felden 09.45 h	Tobel-A 10.12 h	Wil 11.08 h
<b>Aussteigeorte</b> > Ankunft:	Wil 11.50 h	Tobel-A 13.22 h	W'felden 14.07 h	Sulgen 14.31 h	Amriswil 14.56 h	R'horn 15.08 h

#### Arrangement

In unserem pauschalen Preis sind folgende Leistungen enthalten:

- Organisation der Fahrt mit 105-jähriger Dampflokomotive der MThB
- Abwechslungsreiche Reiseroute gemäss oben stehender Beschreibung
- Kaffee/Tee und Gipfeli nach der Abfahrt in Romanshorn am Samstag
- Mittagessen am ersten Tag, zubereitet in der mitfahrenden Rottenküche
- Postautofahrt vom Bahnhof Nesslau nach Unterwasser
- Fahrt mit der Standseilbahn von Unterwasser zur Bergstation Iltios
- Typische Toggenburger Spezialität im Berggasthaus Iltios
- Rückfahrt nach Unterwasser und zurück nach Nesslau (Bahnhof)
- Übernachtung im \*\*\*Hotel Sternen bzw. im Landgasthof Krone
- Nachtessen: Spaghetti-Festival mit Salat und Dessert im Hotel Sternen
- Reichhaltiges Frühstücksbuffet im Hotel Sternen (für alle Übernachtenden)
- Kompetente Reiseleitung durch das Zugpersonal des VHMThB
- Gästebetreuung während der Fahrt durch unser bewährtes Service-Team





Das Toggenburg wird im Wesentlichen durch das Thurtal und das Neckertal gebildet. Höchster Berg ist der 2502 Meter hohe Säntis im Alpstein-Massiv. Das charakteristische Wahrzeichen des Toggenburgs ist aber die Gebirgskette der Churfürsten. Beide Gebirge sind Teil der Appenzeller Alpen. Die Churfürsten bilden die südlichste Grenze des Toggenburgs, sie fallen gegen Süden fast senkrecht zum Walensee ab. An der Ostflanke des Selun, eines der Churfürsten, befindet sich das Wildenmannisloch, in dem prähistorische Funde gemacht wurden.



**1. Tag Programm:** Nach Abfahrt im Bahnhof Romanshorn und einer gemütlichen Fahrt Richtung Thurtal, selbstverständlich mit Kaffee&Gipfeli, erreichen wir Weinfelden, wo das erste Mal für unsere „alte Lady“ Wasser gefasst werden muss. Anschliessend befahren wir den südlichen Teil der Stammstrecke der ehemaligen Mittel-Thurgau-Bahn bis Wil. Hier wird der Aufenthalt wiederum zum Wasserfassen genutzt, bevor die Reise durch das Toggenburg, nach Wattwil (an 11.40 h) weiter geht.



Jetzt hat auch die Lokmannschaft eine Pause verdient. Im Bahnhof Wattwil wird das Mittagessen (ein typisches Rottenmenü welches im mitgeführten Küchenwagen zubereitet wurde) im Zug serviert. Pünktlich um 13.50 Uhr nimmt der Dampfzug das letzte und steile Stück Schienenweg unter die Räder. Nesslau-Neu St. Johann (14.12 Uhr): Endstation; alle Fahrgäste bitte aussteigen; das Gepäck bleibt im Zug.

Für das Nachmittagsprogramm steht nun ein Postauto bereit. Es fährt die Reisegesellschaft nach Unterwasser. Die bekannte Standseilbahn bringt uns anschliessend auf 1'350 m ü.M. zur Bergstation Iltios. Dort oben geniessen wir die herrliche Aussicht. Im Berggasthaus wird allen eine typische Toggenburger Spezialität serviert.

Wieder zurück beim Bahnhof in Nesslau wird das Gepäck ausgefasst, uns Sie beziehen ein von uns reserviertes \*\*\*Hotel in der Nähe.

### **Aufenthalt:**

Die Zeit in Nesslau vom Abend nach der Ankunft im Hotel bis zur Abfahrt am Sonntagmittag können Sie individuell gestalten.

Das gemeinsame Nachtessen und das Frühstück finden für alle Teilnehmenden im Hotel Sternen statt.

### **Verpflegung:**



**Sa-Mittag** (inkl.): währschaftes 3-Gang-Menü aus der Rottenküche  
> Winter-Mischsalat, Hauptgang, Saison-Dessert

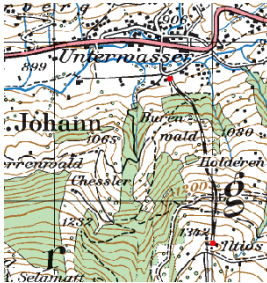
**Sa-Abend** (inkl.): serviert im Restaurant des Hotels Sternen  
> Salat/Suppe, Spaghetti-Festival mit 4 Saucen, Dessert  
> ½ Portionen oder Vegi-Wünsche bitte bei der Anmeldung vermerken.

**So-Mittag** (exkl.): Für den kleinen Hunger bieten wir Ihnen folgendes an:  
> Zmittag-Plättli mit Rauchwürschtli und/oder Käse

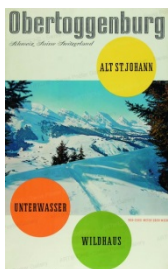




Wer das Toggenburg aufwärts fährt und die Talenge hinter sich lässt, dem öffnet sich überraschend ein Landschaftsbild von einzigartiger Schönheit. Vor ihm breitet sich die Talebene von Nesslau und Krummenau aus. Die besondere Mischung aus ländlicher Idylle, Erholungs- und Freizeitmöglichkeiten, Landwirtschaft und Handwerk sowie Brauchtum und Tradition macht die Gemeinde besonders attraktiv. Das Toggenburg ist ein wahres Wanderparadies. Aber auch der Wintersport kommt nicht zu kurz!



**2. Tag Programm:** Nach dem Frühstück im Hotel Sternen fährt der Dampf-Extrazug um 10.57 Uhr in Nesslau-Neu St. Johann wieder ab, talabwärts Richtung Wattwil und weiter nach Wil. Weil hier eine noch funktionstüchtige Drehscheibe vorhanden ist, nehmen wir die Gelegenheit wahr und drehen die Dampflokomotive. Ebenso wird Wasser gefasst. Jetzt fährt die Lok wieder vorwärts. Die Zeit reicht noch für ein kleines Zmittag-Plättli im Extrazug (ist im Arrangement nicht inbegriffen); Wil ab 13.08 Uhr. In Weinfelden benötigen wir nochmals Wasser, bevor die Fahrt Richtung Romanshorn geht. Um 15.08 Uhr erreichen wir den Bodensee.



### Zugservice:

Während der Fahrt im Extrazug werden verschiedene Getränke, auch alkoholische, kleine Snacks sowie Kaffee und Kuchen gemäss Angebotskarte serviert. So ist auch für den kleinen Hunger zwischendurch gesorgt. (Bitte keine Selbstverpflegung im Zug.)

### Übernachtung:

Die Hotels haben eine **beschränkte Anzahl Zimmer**, und deshalb sind auch nicht viele Einzelzimmer erhältlich. Aus diesem Grund werden wir uns erlauben die Zuteilung (in vorheriger Absprache mit Ihnen) selber vorzunehmen. Wenn Sie alleine reisen, wären wir Ihnen sehr dankbar, wenn Sie sich bereit erklären könnten, das Zimmer mit einer anderen mitreisenden Einzelperson zu teilen (Als Preisbasis bleibt das DZ).

### Unsere Hotels in Nesslau:



**Sternen**   
Hotel-Restaurant Nesslau

  
LANDGASTHOF  
**KRONE**  
9050 NESSLAU - IM TOGGENBURG



**Gönnen Sie sich 2 gemütliche Wintertage im nostalgischen «Mostindien-Express»**

**Arrangements:** Die Preise gelten pauschal, unabhängig vom Ort, wo Sie ein- bzw. aussteigen. Nicht inbegriffen sind die individuelle An- und Rückreise sowie persönliche Auslagen während der Reise wie Getränke oder Konsumation im Extrazug.



Wir freuen uns, wenn Sie beide Tage unsere Fahrgäste sind...	Erwachsene		Samstag Hin-fahrt	Samstag Mittagessen	Samstag Fahrt „Iltios“	Übernach-tung (HP)	Sonntag Rück-fahrt
	im roten Salonwagen C 111	im kleinen „Salon Bleu“ Asi 152					
<b>Arrangement 1)</b>	<b>CHF 296.-</b>	<b>CHF 336.-</b>	inkl.	inkl.	inkl.	inkl.	inkl.
<b>Arrangement 2)</b>	<b>CHF 203.-</b>	---	inkl.	inkl.	---	---	inkl.
Arrangement 3)	<b>CHF 114.-</b>	---	inkl.	inkl.	---	---	---
Arrangement 4)	<b>CHF 89.-</b>	---	---	---	---	---	inkl.
Programmteil zu 2) / 3)	<b>CHF 45.-</b>	---	---	---	inkl.	---	---

Kosten für Jugendliche vom 6.-16. Altersjahr (im roten C 111) auf Anfrage.

**Hotelzimmer:** Arrangement-Basis DZ (Halbpension) / EZ-Zuschlag: Fr. 20.00 pro Zimmer

**Reservation:** Die Platzzahlen im Extrazug und in den Hotels sind beschränkt. Jede definitive Buchung wird bestätigt. Wir verschicken Rechnungen.

**www.mthb.ch** **VHMThB Reisedienst, Florastrasse 16, 8570 Weinfelden**  
Tel. 071 622 95 56 (Band) oder Mail: [info@mthb.ch](mailto:info@mthb.ch)

**Anmeldung: erforderlich bis spätestens Samstag, 11. Februar 2017**

**Winter-Dampf-fahrt (vom 18./19. Februar 2017)**

**Anmeldeschluss:**

**Samstag, 11. Februar 2017**

## definitive Anmeldung zur Winterfahrt 2017

Name/Vorname: \_\_\_\_\_

Strasse/Nr.: \_\_\_\_\_

PLZ / Ort: \_\_\_\_\_

Tel. / Mail: \_\_\_\_\_

> **Anzahl:**

Arrangement 1)	___ Erw. im roten C 111	à Fr. 296.-	pro Pers.
1)	___ Erw. im «Salon Bleu»	à Fr. 336.-	pro Pers.
Arrangement 2)	___ Erw. im roten C 111	à Fr. 203.-	pro Pers.
Arrangement 3)	___ Erw. im roten C 111	à Fr. 114.-	pro Pers.
Arrangement 4)	___ Erw. im roten C 111	à Fr. 89.-	pro Pers.
«Iltios» zu 2) / 3)	___ Erw. (Nm-Programm)	à Fr. 45.-	pro Pers.

> **Hotelzimmer:** **Wichtig:** Die Hotelzuteilung („Sternen“ oder „Krone“) erfolgt durch den Reisedienst!

\_\_\_ DZ (Halbpension) \_\_\_ EZ (Halbpension) mit Zuschlag: Fr. 20.-- pro Person

Ich teile das Zimmer, wenn nötig, mit einer mitreisenden Person: \_\_\_ ja \_\_\_ nein

> **Einstieg:** \_\_\_ R'horn \_\_\_ A'wil \_\_\_ Sulgen \_\_\_ W'felden \_\_\_ Tobel \_\_\_ Wil

> **Ausstieg:** \_\_\_ Wil \_\_\_ Tobel \_\_\_ W'felden \_\_\_ Sulgen \_\_\_ A'wil \_\_\_ R'horn

> **So-Mittag:** Vorbestellung von Zmittag-Plättli: \_\_\_x Rauchwürschtl / \_\_\_x Käse / \_\_\_x Beides

> **Bemerkung:** \_\_\_\_\_

Datum / Unterschrift: